

WAW

by ALOK

CAIXA ACÚSTICA
TIPO TORRE **INFINITE700**

Conheça peças e acessórios

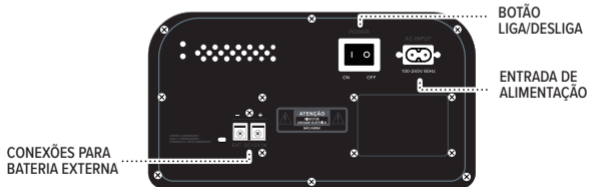
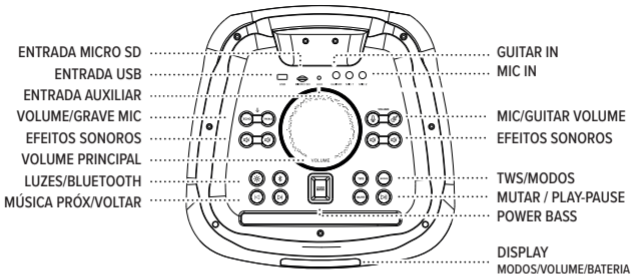
① WAAW INFINITE 700



② Cabo de energia



Conheça seu produto

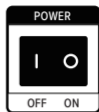


Para primeiro uso, carregue totalmente seu produto.

Ligar/Desligar




= Deslizar para esquerda - Desligar
Deslizar para direita - Ligar




Conexão Bluetooth


Ao ligar, o produto vai automaticamente acionar o modo de pareamento.



 Pressione 3 segundos
= aciona o modo de pareamento

 Pressione 3 segundos
= desconecta dispositivo pareado



 LED piscando
Buscando pareamento

NOTA: Quando a conexão for estabelecida um alerta sonoro será ouvido.

10 metros

A distância de funcionamento da conexão bluetooth é de 10m (metros) sem obstáculos (ex.: paredes).

O produto irá desligar automaticamente depois de 25 minutos de modo bluetooth ligado sem conexão.

Comandos de controle

POWER BASS



1 clique



= Liga Power Bass - O Display indicará que está ligado

1 clique



= Desliga Power Bass - O Display indicará que está desligado

EFEITOS DE LUZ



1 clique



= 6 modos diferentes de iluminação + LED desligado

PLAY/PAUSE



1 clique



= Play/Pause

VOLUME



Gire no sentido anti-horário
= Diminui o volume



Gire no sentido horário
= Aumenta o volume

MÚSICA



Clique 1 vez

= Música anterior



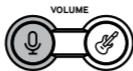
Clique 1 vez

= Próxima música

MICROFONE



Conecte seu microfone
(não acompanha) via
entrada P10



Aperte o botão de
Volume - Microfone



Ajuste o volume do
microfone logo após apertar
o botão Volume - Microfone

ECHO E TREBLE MICROFONE



Para ajustar o eco e o agudo
do microfone, aperte o
botão de ajuste desejado

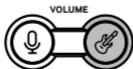


Ajuste a intensidade do eco e
do agudo logo após apertar o
botão eco/agudo do microfone

GUITARRA



Conecte sua guitarra
(não acompanha) via
entrada P10



Aperte o botão de
Volume - Guitarra



Ajuste o volume da guitarra
logo após apertar o botão
Volume - Guitarra

EFEITOS SONOROS



A WAAW INFINITE 700 está equipada com 4 efeitos sonoros que podem ser ativados em qualquer modo através dos botões dedicados. Pressione os correspondentes botões para ativação do efeito.

CONEXÕES



MICRO SD

..... Insira um cartão de memória MicroSD de até 128GB, a **WAAW INFINITE 700** mudará para o modo cartão MicroSD automaticamente e reproduzirá a faixa na unidade microSD conectada.

OBS: A WAAW INFINITE 700 suporta arquivos MP3/WAV/WMA.



USB PLAY
5V --- 1A

..... Insira um Pen drive na entrada USB, a caixa mudará para o modo USB automaticamente e reproduzirá a faixa na unidade USB conectada.

Você pode emitir os sinais de áudio estéreo analógico para dispositivos externos, como um alto-falante ativo.



AUX

..... Conecte um cabo de áudio 3,5mm a WAAW INFINITE 700 e ao dispositivo que irá reproduzir áudio.

USO COM BATERIA EXTERNA



Para conectar o cabo da bateria externa:

- Desconecte o cabo de alimentação da rede elétrica;
- Desligue a caixa de som;
- Desparafuse as entradas para bateria externa;
- Conecte o cabo positivo (consulte indicação da bateria externa) na entrada positiva (+) da INFINITE 700, parafuse a entrada e verifique se o cabo está firmemente conectado.
- Conecte o cabo negativo (consulte indicação da bateria externa) na entrada negativa (-) da INFINITE 700, parafuse a entrada e verifique se o cabo está firmemente conectado.
- Ligue o dispositivo e use-o normalmente;

Para desconectar o cabo da bateria externa:

- Desligue a WAAW INFINITE 700.
- Solte os cabos da bateria externa.

ATENÇÃO! CUIDADO COM AS POLARIDADES, POSITIVO E NEGATIVO, AO FAZER ESTA INSTALAÇÃO. SE INSTALADO INCORRETAMENTE O EQUIPAMENTO SERÁ DANIFICADO.

Nota: A Bateria Externa não acompanha o produto.

Função TWS

1. Ligue os dois alto-falantes.

NOTA: Não faça nenhuma conexão bluetooth com seu dispositivo antes de parear as duas caixas.

2. Clique 2 vezes no botão **TWS** em uma das caixas de som até ouvir um sinal sonoro. O padrão é que a caixa de som que foi acionado o modo TWS seja a principal após a conexão.



Clique 1 VEZ

= Aciona o modo de pareamento TWS

NOTA: Pode levar mais alguns segundos até que os alto-falantes se conectem.

3. Entre no menu Bluetooth do seu smartphone e pareie a caixa de som com o smartphone.

NOTA: Na lista será exibido apenas 1 produto com o nome WAAW INFINITE 700

Desconectar TWS



Clique 2 vezes

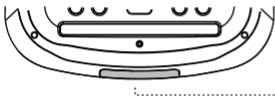
= Desconecta função TWS

CARREGAMENTO

Carregue seu produto conectando o cabo de alimentação enviado com o produto à tomada.



A entrada do cabo de energia se encontra na parte de atrás do produto



O ícone de bateria do display de LED irá acender automaticamente após conectar o cabo de alimentação com o produto à tomada e também quando o produto for ligado.

3 barras de bateria = aprox. 100% cheio

2 barras de bateria = aprox. 60% cheio

1 barra de bateria = aprox. 30% cheio

NOTA: Quando o nível da bateria está baixo, haverá um aviso sonoro que indica necessidade de carga.

Autonomia

VOLUME	LED	POWER BASS	AUTONOMIA
50%	Desligado	Desligado	20h
50%	Ligado	Desligado	7h
100%	Ligado	Desligado	1h
100%	Desligado	Desligado	4h

Especificações

Modelo:	WAAW INFINITE 700
Tipo de conexão:	Bluetooth, USB, MicroSD e AUX IN
Entrada Microfone:	Sim (2 entradas)
Entrada Guitarra:	Sim (1 entrada)
Versão do Bluetooth:	5.0
Alcance máximo do Bluetooth:	10 metros *
Potência de saída:	700W RMS
Conexões com múltiplos dispositivos:	TWS (dois dispositivos do mesmo modelo)
Tempo de carregamento:	até 4 horas
Autonomia de reprodução:	até 20 horas **
Peso líquido:	25,8 Kg
Dimensões do produto (C x L x A):	41,5 x 40,5 x 104 cm

* O alcance máximo do Bluetooth depende de um ambiente sem obstruções para funcionar dentro do raio indicado.

** Duração de 20 horas da bateria com volume em 50% (a duração pode variar conforme o tipo de música reproduzida).

Possíveis Problemas

O produto não liga?	Verifique se o produto possui bateria. Recarregue sua caixa WAAW INFINITE 700.
Produto não desliga ou não responde?	Verifique se o produto possui bateria. Recarregue sua caixa WAAW INFINITE 700.
Não há som ou som falhando?	Verifique o volume do aparelho, e ajuste o volume até um nível agradável. Verifique se há problema de conexão entre o dispositivo e o produto.
Bluetooth não funciona?	Certifique-se de que seu dispositivo Bluetooth esteja dentro do alcance. Certifique-se de que não haja obstáculos no caminho que possam bloquear/perturbar o sinal. Verifique através da conexão Bluetooth do dispositivo se o alto-falante está conectado ao dispositivo.
Entrada para Microfone / Guitarra não funciona?	Verifique se existe mal contato na conexão do cabo P10.
Entrada USB não funciona?	Verifique se a capacidade do dispositivo USB é menor ou igual a 64GB
Os botões do produto não funcionam?	Desligue e desconecte o produto, em seguida, conecte o plugue à fonte de alimentação e ligue-o novamente.
Entrada MicroSD não funciona?	Verifique se a capacidade do dispositivo MicroSD é menor ou igual a 128GB

Segurança e cuidados

- 1.** Leia este manual cuidadosamente antes de usar e guarde-o de maneira adequada.
- 2.** Este produto não é um brinquedo e as crianças devem usá-lo sob supervisão de um adulto.
- 3.** Não use este produto enquanto dirige.
- 4.** Não o use em ambiente empoeirado, úmido, seco e ou locais próximos a campos magnéticos.
- 5.** Não coloque este produto próximo a uma fonte de calor ou em um local com luz solar direta, muita poeira ou vibração mecânica.
- 6.** Não use secador de cabelo ou microondas para secar o aparelho.
- 7.** Se você não usar o produto por um longo período, certifique-se de carregá-lo uma vez a cada mês, pelo menos, para manter seu desempenho.
- 8.** Ao carregá-lo em um ambiente de alta temperatura, o produto pode parar automaticamente de carregar para proteger a bateria.
- 9.** Quando o produto estiver totalmente carregado, não o conecte ao carregador para carregá-lo por mais tempo.
- 10.** Não use este produto por um longo período em um ambiente extremamente quente ou frio.

Termos de garantia

O presente termo não cobre qualquer defeito de produto decorrente da utilização inadequada ou do desgaste natural, incluindo, sem limitações, o uso normal e habitual, de acordo com as instruções para o uso e a manutenção do produto. O fabricante não se responsabiliza por defeitos de produto consequentes de instalações, modificações, reparos ou violações exercidas por profissional não autorizado.

Este termo tampouco assegura o usuário final contra defeitos de produto decorrentes do uso de acessórios ou outros dispositivos periféricos que não foram originalmente projetados para o uso com o produto. Em caso de defeito de fabricação, desde que comprovados mediante análise do fabricante, o mesmo limita-se a reparar ou substituir o produto defeituoso.

Este produto está garantido pelo fabricante pelo período de 12 meses, excetuando-se itens acessórios tais como cabos de carregamento, cabos de transferência de dados, revestimentos de tecido e partes removíveis, para os quais o fabricante estabelece garantia de 90 dias, conforme artigo 26º da Lei nº: 8.078/1990 – Código de Defesa do Consumidor (CDC). O certificado somente será válido mediante apresentação da nota fiscal de compra do usuário final, iniciando a partir de sua data de emissão.

www.waaw.com.br

Caso precise de informações adicionais ou tenha dúvidas sobre a garantia, entre em contato através do nosso SAC - Serviço de Atendimento ao Consumidor, pelo telefone ou e-mail abaixo:

Tel.: (41) 3012-7282 | E-mail: ajuda@waaw.com.br

Este produto está homologado pela ANATEL, de acordo com os procedimentos regulamentados pela Resolução 715/2019, e atende aos requisitos técnicos aplicados".

Para maiores informações, consulte o site da ANATEL (www.anatel.gov.br)

"Este equipamento não tem direito à proteção contra interferência prejudicial e não pode causar interferência em sistemas devidamente autorizados".



SAIBA MAIS



WAAW0414-REV00

WAAW by ALOK